



DVXi

Zapni a využívaj digitálne CCTV záznamy

.....
Čo môže byť jednoduchšie ?



Výkonná a pritom jednoduchá skrinka

Intuitívny užívateľský interfejs

DVXi využíva rovnaký užívateľský interface ako je dobre známy Master Control pre DVX (v súčasnosti je verzia 4.1). To je rovnaký software aký si obľúbili užívatelia DVX pre jeho jednoduchosť, zatiaľ čo stále poskytuje všetky výkonné funkcie, ktoré potrebujete. Nie sú



tu zavádzajúce roletové menu pre navigáciu, a obrazovky nie sú preplnené nepopisnými tlačítkami a ovládačmi. Teda, hoci využívate niektorý z našich systémov po prvý raz, alebo ste už s ním oboznámení, DVXi je jednoduchý.

Jednoduchý pri prvotnom zostavovaní. Jednoduchý pri prehliadaní živého videozáznamu. A jednoduchý aj pri prehliadaní záznamu. Aj nový používateľ môže prezrieť živé video aj záznam v priebehu niekoľkých sekúnd.

Jednoduché prvotné nadefinovanie

Zastrčte koncovku kamery vzadu na paneli DVXi alebo skrinke XMUX (len DVXi 16 alebo DVXi 32) a zapnite systém. DVXi automaticky detekuje vaše kamery a skonfiguruje ich pre 24 hodinové zaznamenávanie. Tak jednoduché je to.

Užívateľsky orientovaná Nápomoc na jediné stlačenie tlačítka

Potrebujete nápomoc pre exportovanie uložených obrázkov a videa? Alebo, možno chcete vyhľadávať pomocou výkonného prvku Smart Search? ONLINE nápomoc je zabudovaná do každého DVXi systému. Stlačte tlačítko HELP pre získanie detailnej informácie.

Jednoduché výbery videa pomocou vhodných exportných nástrojov

Vyhľadajte a nájdite špecifické videozáznamy v SNAP

DVXi vám dovoľuje rýchlo vybrať a analyzovať videozáznam. Iné systémy DVR naloudujú kompletne videoclipy skôr ako dovoľia aby bol hľadaný videozáznam zobrazený. V závislosti na rýchlosti vášho pripojenia, to môže vyžadovať na kompletovanie aj niekoľko minút. Pri DVXi sa video nezobrazuje skôr ako je vyžiadané, čo dovoľuje rýchlejšie obdržať vaše výsledky vyhľadávania



Výkonné „scrubbing“ zobrazenia

Lahšie manévrovanie cez video za použitia DVXi „scrub“ lišty, zatiaľ čo poväčšine iné systémy stále na ešte len čakajú, aby bolo príslušné videozobrazenie naloudované do vzdialeného zariadenia typu klient. Navyiac tu môžete rýchlo navoliť situáciu aj vyhľadaním pohybu v príslušných častiach záberu z príslušnej kamery.

Jednoduchý export

Jednoducho exportujte len segment videozobrazenia ,ktoré vás zaujíma. Použite DVXi nástroj „scrub“ lištu na rýchle označenie len tej časti videozobrazenia ,ktoré si želáte exportovať na CD. Funkcia CD-RW (čítaj a zapisuj) je u systémov DVXi štandardná, čo uľahčuje autentifikáciu a exportovanie video clipov ,ktoré môžu byť vidieť na hociakom PC. Používa sa populárny číslcový zobrazovací formát ako AVI, bitová mapa, JPEG alebo exportovanie do Windows@. exekutívneho súboru .exe, ktorý obsahuje všetko a užívateľ môže urobiť playback videonahrávky bez nutnosti downloadu rozsiahleho media player programu .

Vždy viete , čo sa práve deje na Vašom DVXi systéme

Oznámenia o Email a Alarmovom výstupe.

Pri DVXi môže vám byť podaná správa , že je váš systém narušený alebo vznikajú problémy. Udalosti ako strata videozobrazenia a strata zobrazovaného objektu , (napr.blokovanie šošovky, zakrytie kamery, prerušenie káblov) môžu vyvolať automatické vygenerovanie email správy , oznamujúcej administrátorovi problém.

Detekovanie pohybu môže tiež spustiť vyvolanie Emailovej správy spolu s mnohými ďalšími systémovými udalosťami ako znovunaštartovanie , zastavenie záznamu., systémový login , porucha systémového login a mnohé iné. Navyše , prevažná väčšina týchto udalostí môže byť nastavená tak, aby aktivovali zopnutie kontaktu fyzického relé , ktorý môže byť pripojený k externému zariadeniu ako napr.alarmovému panelu , siréne,alebo systému kontroly prístupu.

Udalosť	Email	Alarmový výstup
Aktivácia/deaktivácia alarmového výstupu	•	•
Strata vstupu videosignálu	•	•
Strata videoscény kamery	•	•
Bol detekovaný pohyb	•	
Znovuinicializovanie systému	•	
Zastavilo sa zaznamenávanie	•	•
Hardwarové zastavenie zaznamenávania		•
Login systému	•	
Zlyhanie login systému	•	

Vyššie monitorovacie schopnosti

Súčasnú prehliadanie viac systémov



Za použitia priradeného softwaru pre vzdialené pozorovanie /Remote View/ , môžete naživo sledovať a zaznamenávať videozobrazenia zo všetkých vašich DVXi systémov súčasne –bez ohľadu na to , kde sú umiestené. Predstavte si , že vidíte naživo a zaznamenávate videozobrazenia zo všetkých vašich lokalít na PC alebo laptop počítači. Je to jednoduché s DVXi a Remote View .

Získajte viac z pohybov a alarmov.

Vidíte udalosti keď sa udejú. Používajte hlavný výstupový monitor tak aby sa automaticky prepínal na vzniknutý pohyb alebo alarm zopnutý udalosťami, keď sa udiali.

Doplnkové monitory v lokalite



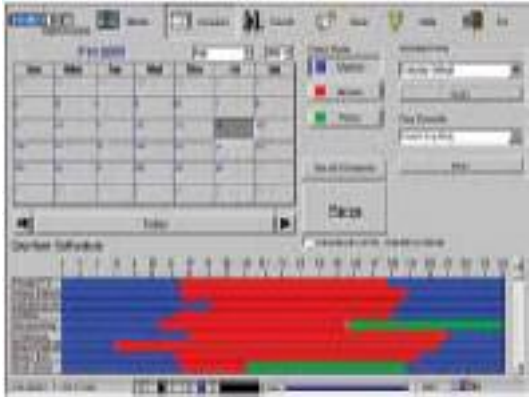
S DVXi XM16 a XM32 majú užívatelia k dispozícii možnosť použiť až tri ďalšie monitory. Sledujte čo sa vo vašej lokalite deje postupným sledovaním zobrazení z jednotlivých kamier alebo jednoducho spínajte kamery ak sa niekde udial pohyb , vznikol alarm, alebo oboje.

Nie je potrebný multiplexor.

Nie je potrebné mať multiplexor aby bolo možné s DVXi realizovať pohyb kamier. Každý DVXi systém sa dodáva štandardne s hlavným analógovým výstupom schopným zobraziť videozobrazenie z jedinej kamery alebo mnohých kamier na externý zobrazovací monitor. Zobrazte jednu scénu na celú obrazovku 1x1 alebo mnoho scén so sedem rôznymi zobrazovanými formátmi .

Flexibilné ,jednoducho použiteľné Plány nahrávania /zaznamenávania.

Nastavovanie Plánov nahrávania pre jednotlivé kamery.



Stránka plánu (Schedule) DVXi vám dovolí rýchlo prispôbiť plány nahrávania podľa plánov pre individuálne kamery ako je potrebné.

Možnosti nahrávania .

Voliteľne spojené nahrávanie ,pri pohyboch, po alarmoch pre každú z kamier .

Prispôbené plánovanie.

Vytvor zákaznicky prispôbené nahrávacie plány na weekendy , prázdniny a špeciálne udalosti.

Voliteľne možnosť PTZ

DVXi pracuje s vedšpičkovými priemyslovými kamerami.



DVXi podporuje prevažnú väčšinu používaných PTZ zariadení.v priemysle, čo vám dáva možnosť vybrať si PTZ zariadenia ,ktoré najlepšie spĺňajú vaše požiadavky a cenovú dostupnosť .

PTZ riadenie odhociakial'

S DVXi môžete ovládať vaše kamery tak miestne ako aj diaľkovo za použitia zaintegrovaného softwaru pre Vzdialenú vizualizáciu, čo zjednoduší monitorovanie a

ovládanie PTZ kamier z hociakého miesta.

Vyspelá pripojiteľnosť

Diaľková výkonnosť bez prídavných nákladov

Nemusíte byť fyzicky pripojení k DVXi výkonné možnosti. S Remote View na PC či vašom laptopu, môžete ovládať všetky vaše DVXi systémy z hociakého miesta so sieťovým alebo internetovým pripojením. Software pre vzdialenú vizualizáciu je integrovaný v každom DVXi systéme bez prídavných nákladov. Nie sú obmedzenia na to aby ste uistili o tom, že máte pripojiteľnosť vzdialenej vizualizácie keď ju potrebujete a odkiaľ ju potrebujete.



Mnoho užívateľov

Mnoho užívateľov má prístup k jednému DVXi systému súčasne –bez obmedzení funkčnosti systému.

Mnoho systémov

Jediný užívateľ Vzdialenej vizualizácie sa môže pripojiť k mnohým DVXi systémom. Užívateľ môže zobraziť na obrazovke, vyhľadať, späťne prehrať video súčasne z mnohých DVXi systémov. Užívatelia s administratívnymi

privilegiami môžu dokonca pristupovať k výkonným administratívnym funkciám diaľkovo. Sledujte všetky vaše priečelia simultánne alebo prehrávajte videozáznamy výstupových vzoriek pre sadu pozostávajúcu z kamier pripojených fyzicky na rôzne DVXi systémy.

Priateľská sieť

DVXi má prvok pre obmedzenie šírky pásma ktorý dovoľuje administrátorom Infortechniky riadiť veľkosť šírky pásma disponibilnú pre systém. Tým, že existuje možnosť obmedziť spotrebu šírky pásma dovoľuje dobrú existenciu DVXi na zdieľaných sieťach.

Vyberte si systém ktorý je pre vás najvhodnejší.

Až do 32 kamier.

Zatiaľ čo väčšina výrobcov DVR má systémy , ktoré podporujú do 16 kamier , DVXi je dostupný pre 4, 9, 16, a dokonca 32 kamier. Ponukou širokého rozsahu DVXi systémov umožňuje integrátorom zvoliť riešenie, ktoré najviac vyhovuje potrebám príslušného užívateľa.

Voliteľná možnosť masovej pamäte.

DVXi ponúka široký rozsah možností online pamäte, od 80 GB do 1 TB online pamäte. Včasným prispôbením 250 GB “bigbig” diskových pamätí teraz ponúkame 1TB pamäte v jednoduchom 4U DVXi šasi . Pri použití možnosti rozšírení môžu dealeri rozšíriť pamäť na existujúcich DVXi systémoch ako je potrebné.

Špecifikácie.

- 4, 9, 16 alebo 32 videovstupov NTSC alebo PAL
- Až 4 spínané videovýstupy pre vyvolávané monitory (zahrňuje 1 multiplexovaný mnohokamerový vizuálny výstup)
- Jeden alarmový výstup štandardne (jeden ďalší alarmový výstup je k dispozícii pri voliteľnom doplnku SystemWatchdogProtection)
- 16 alarmových vstupov
- virtuálne neobmedzená online záznamová kapacita
- detekcia aktivity na každej kamere
- mnohoobrazkové zobrazenie živých kamier na PC monitore s 10 navoliteľnými vzhľadmi obrazovky
- Až do 60 polsnímok za sekundu v NTSC (50 polsnímok v PAL) , záznamová rýchlosť v závislosti na verzii DVXi systému (pozri, čo sa týka detailov špecifikačnú tabuľku)
- Čas.dátum.alarm a vyhľadávací filter kamery pri výberovom hľadaní
- IVEX kompresia s vysokou rozlíšiteľnosťou
- Certifikované CE a FCC
- Spotreba –300 W maximálne
- Software vzdialenej vizualizácie RemoteView vyžaduje PC s procesorom MMX
Každá jednotka sa dodáva s: klávesnica a myš,CD-RW disk, sieťový interface, úplná dokumentácia, a Návod na rýchlu inštaláciu.

